

동물용의약품

닭 지방간증 전문예방치료제

**일질리**<sup>®</sup>  
**ALZALA**<sup>®</sup>



지방간증으로부터

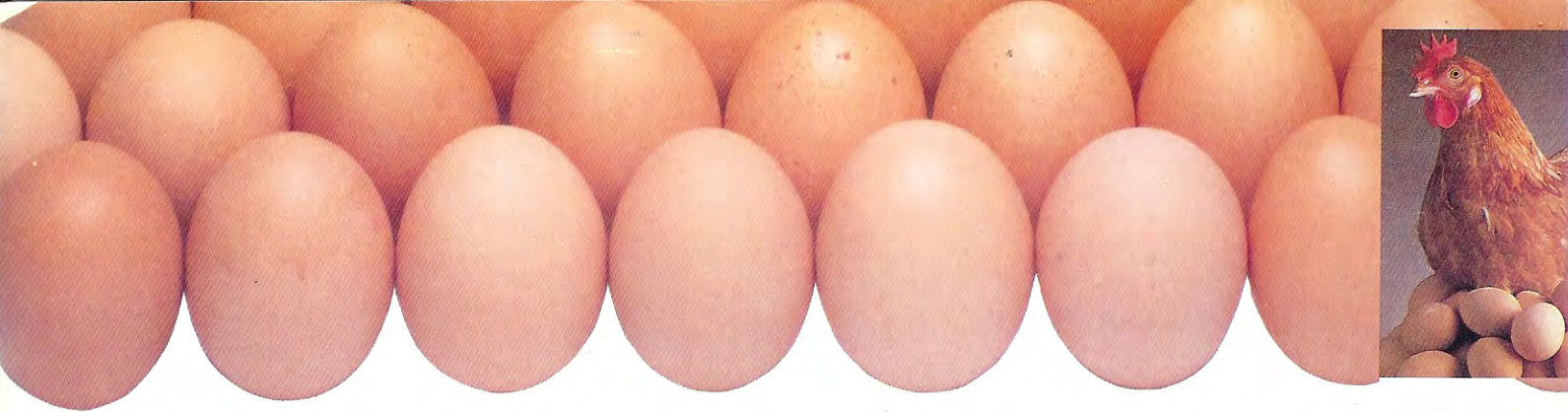
구출하여

산란율, 수정율

부화율 향상



**고려비엔피**



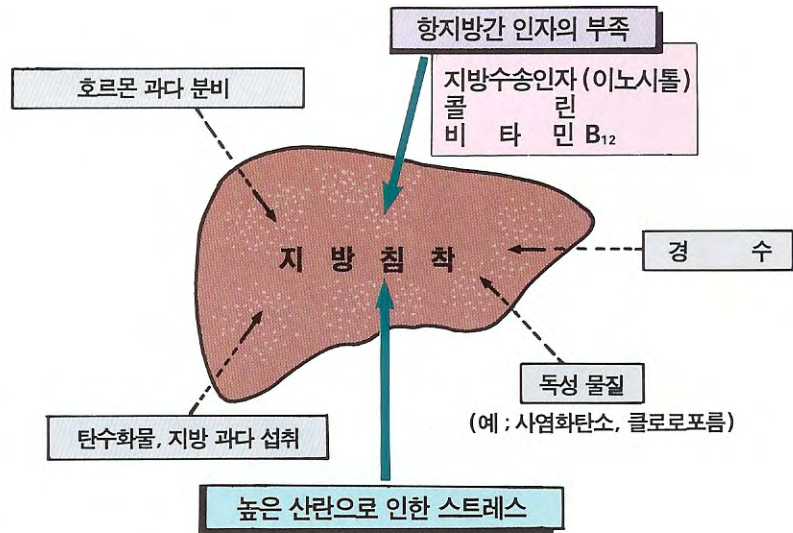
**알잘라<sup>®</sup>  
(ALZALA)<sup>®</sup>  
의 개요**

**“알잘라<sup>®</sup> (ALZALA)<sup>®</sup>”는 항지방간 인자인 이노시톨, 염화콜린, 비타민 E, 비타민 B<sub>12</sub>가 이상적으로 처방된 지방간증 (Fatty liver syndrome) 전문예방치료제로서, 종계 및 산란계가 지방간증으로부터 보호되므로써 「알을 잘 낳는다」는 뜻의 우리말 상품명입니다.**

**알잘라<sup>®</sup> 성분의  
효능**

주 성분	알잘라 처방의 특징	효 능
이노시톨	-알잘라의 주성분 -지방 수송인자 -RNA합성에 이용	-지방간증 예방 및 치료 -산란율 · 수정율 · 부화율 향상
염화콜린	-고농도 처방 -항지방간 인자 -조직의 구성성분	-지방간증 예방 및 치료 -산란율 · 수정율 · 부화율 향상
비타민 E	-적절한 농도의 비타민 E 첨가 -지방산화 방지 -번식활동 촉진	-간손상 및 지방간증 예방 -산란율 · 수정율 · 부화율 향상
비타민 B <sub>12</sub>	-항지방간 인자 -번식활동 촉진 -빈혈 예방	-지방간증 예방 및 치료 -산란율 · 수정율 · 부화율 향상

**지방간증의  
원인**



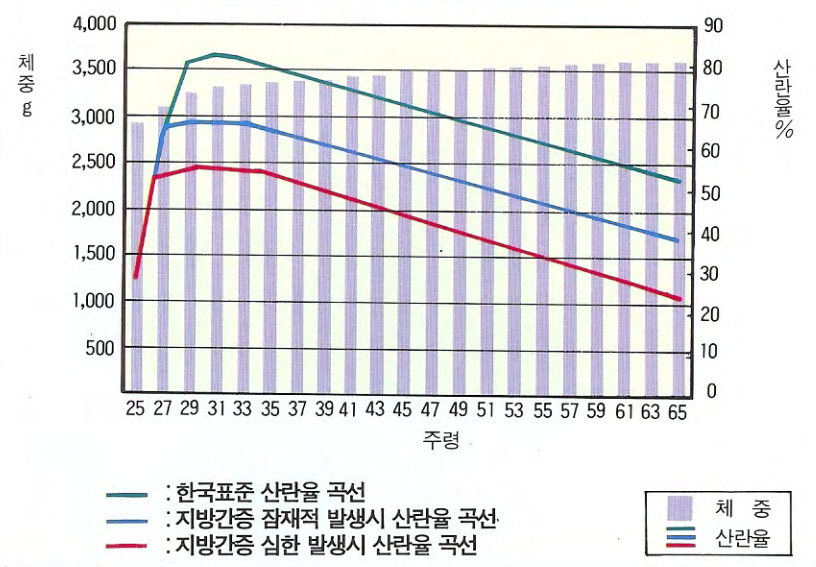


**지방간증의 증상 및 발생**

발생 계군	발생 형태 및 증상
육용종계 산란종계 산란계 대형품종	다발
신계	과비 되었을 때 발생
노계	40~50주령 이후에 산란율의 급격한 하락 및 지속적인 폐사

지방간증이 발생하면 체중이 증가하고 산란율이 지속적으로 저하될 뿐 아니라 수정율, 부화율이 낮아져 막대한 손실을 입게됩니다.

**육용종계의 주령별 체중 및 산란율**



산란율  
**40% 까지 감소**  
체중  
**20~25% 증가**

**알잘라® 투약 프로그램**

**지방간증 치료시**

사료 1톤당 본제 5~10kg을 첨가하여 투여 \*필요시

<b>알잘라® 투여(5일간)</b>	<b>휴약(5일간)</b>	<b>*알잘라® 투여(3~5일간)</b>
치료개시	5일째	10일째
		15일째

**지방간증 예방시**

사료 1톤당 본제 5kg을 첨가하여 한달에 3~5일간씩 투여

<b>알잘라® 투여</b>	
3~5일	1개월

# 일질리<sup>®</sup> ALZALA<sup>®</sup>

## ■ 성분·함량 (1kg 중)

이노시톨 .....	90.8 g
염화콜린 .....	100 g
비타민 B <sub>12</sub> .....	1,200 mcg
비타민 E .....	1,000 IU

## ■ 효능 및 효과

육용종계, 산란종계, 산란계의 지방간증 예방 및 치료

## ■ 용법 및 용량

양계사료에 0.5~1.0% 비율(사료 톤당 본제 5~10kg)로 혼합하여 투여

## ■ 저장방법 및 유효기간

저장방법 : 건조하고 햇빛이 비치지 않는 장소에 보관  
유효기간 : 제조일로 부터 18개월

## ■ 주의사항

가. 휴약기간 : 없음

나. 사용상 주의사항

- 설명서를 충분히 읽어본 후 사용하십시오.
- 정하여진 용법·용량 만큼 투여하십시오.
- 개봉한 제품은 가능한한 빨리 사용하십시오.

## ■ 포장단위

1 kg, 20 kg



# 고려비엔피

031) 478-5568