

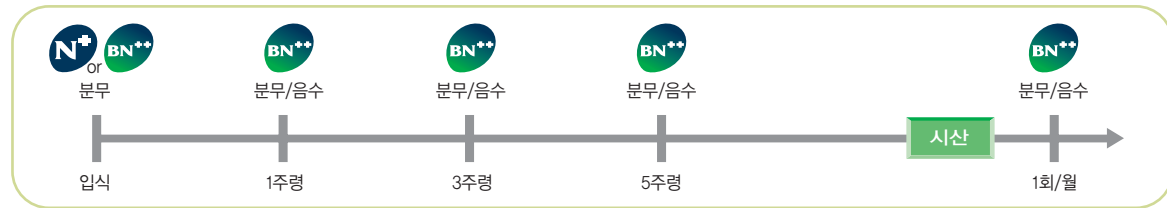


달구방 BN++ (비엔 투플러스) 하나면 충분합니다.

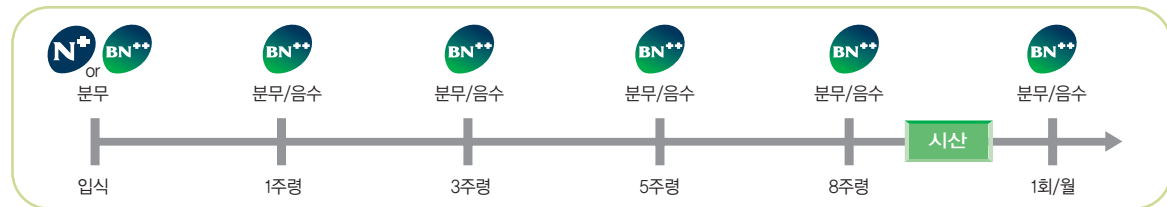
- 세계 최초 '신장형 IB', 'ND(유전형 7형)' 예방 생백신
- IB·ND 최적의 항원 조합으로 면역간섭현상 최소화
- '신장형 IB'로 인한 폐사, 난각/난질 저하, 산란율 감소 예방
- 'ND(유전형 7형)'로 인한 호흡기 질환, 산란율 감소 예방

달구방 BN++ (비엔 투플러스) 권장 접종프로그램

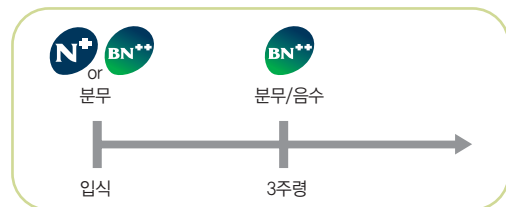
● 산란계 : 육성기 3회, 시산 후 매월 1회



● 종계 : 육성기 4회, 시산 후 매월 1회



● 육계 : 2회



도랑치고, 가져가고!

'신장형 IB'와 'ND(유전형 7형)'를 한방에!
달구방 BN++ (비엔 투플러스)



달구방 BN⁺⁺ (비엔 투플러스) 하나면 충분합니다.

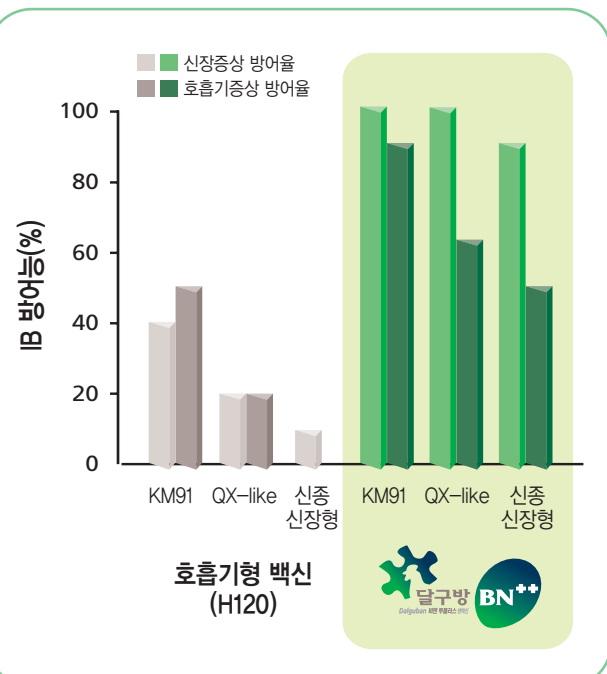


달구방 BN⁺⁺ 생백신은

최근 유행하는 IB, ND 바이러스에 가장 효과적인
달구방 B⁺ 생백신과 달구방 N⁺ 생백신을
최적의 항원비율로 조합하여
면역간섭현상을 최소화하고
편리함을 더했습니다.

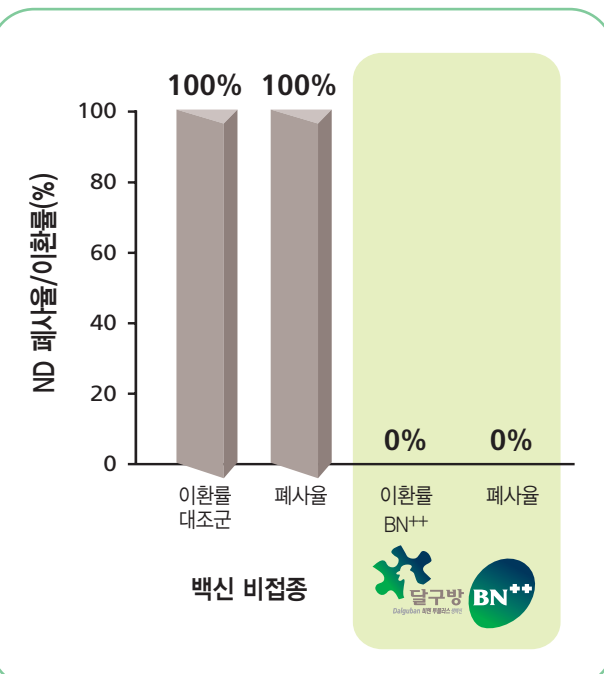
최근 유행하는 IB 및 ND에 뛰어난 방어 효과를 나타냅니다.

IB 방어능 비교시험



▶ 최근 유행하는 IBV(신장형)로 공격접종시, 달구방 BN⁺⁺ 생백신군이 90~100% 방어능을 보였습니다.

ND 방어능 비교시험

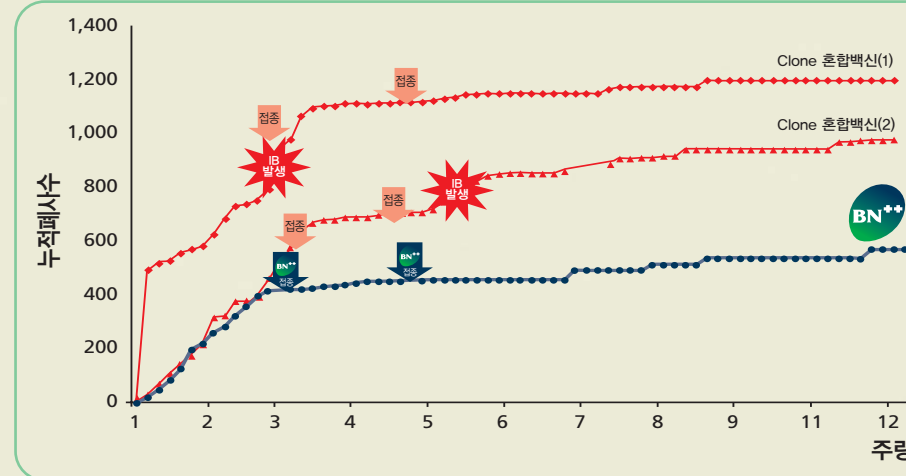


▶ 한국에 유행하는 강독형 ND(유전형 VII형)의 전파 및 폐사를 100% 완벽히 방어했습니다.

달구방 BN⁺⁺ (비엔 투플러스)의 효과는 필드 시험을 통해 입증되었습니다.

산란계 (육성) - 경남 H농장

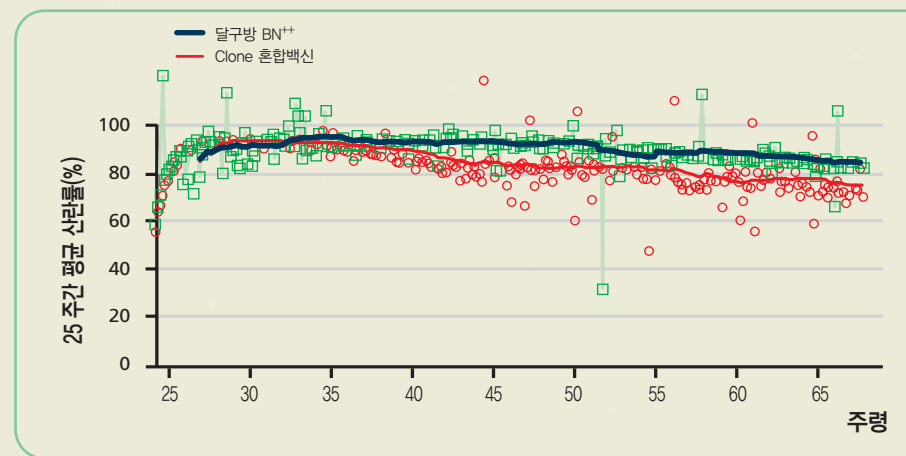
산란계 육성 중 야외 IBV 방어 효과



▶ 산란계 육성 중 IB, ND로 인해 발생하는 폐사율을 현저히 낮췄습니다.

산란계 (성계) - 경기 K농장

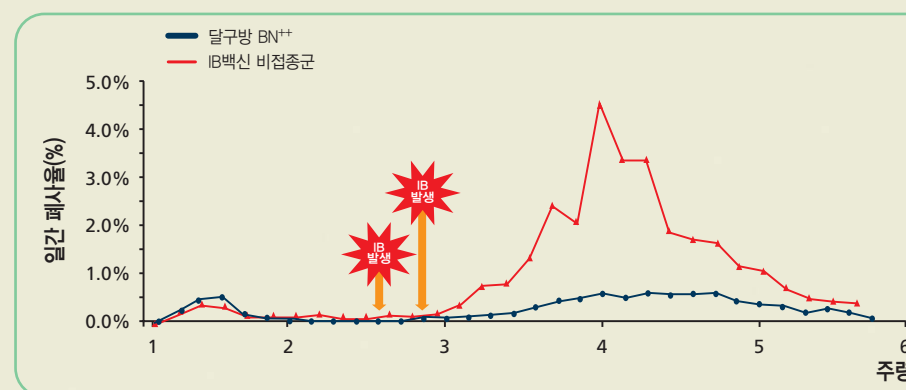
산란 중 IB, ND 부스팅 효과(산란율)



▶ 10개월간의 산란기간 중, 폐사/도태율을 낮추고 산란피크를 유지하여 HH산란율을 현저히 높였습니다.

육계 (IB 야외감염시 방어효과) - A인티

달구방 BN⁺⁺ 접종 후 폐사율 비교



▶ 인근 농장에서 전파된 신장형 IB를 효과적으로 방어하여 폐사율을 현저히 낮췄습니다.