

고농도 사료첨가용 감미제

논 - 스톱 프리믹스

NON-STOP PRE_MIX

‘잊혀진 필수영양소를 찾아드립니다.’

사료섭취량에 영향을 주는 요인

- ▶ 사료내 미네랄 함량, 사료 원료, 사료 품질
- ▶ 질병, 사료내 마이코톡신 함유
- ▶ 스트레스 (이유, 임신, 이동)
- ▶ 온도, 습도, 먼지, 공기 흐름 속도
- ▶ 사육밀도, 니플 수
- ▶ 항생제 첨가 (사료, 음수)

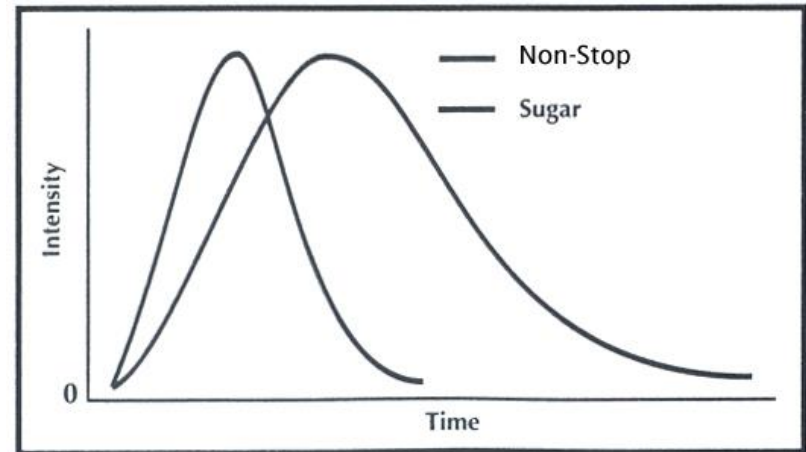


논-스톱의 특징점

- 💧 **고농도 사료첨가 감미제**
 - 감미제와 향미제가 첨가된 고농도 사료 첨가제

- 💧 **장시간 지속적인 감미효과**
 - 설탕의 80배 감미효과
 - 감미제와 증진제의 복합 처방

- 💧 **좋은 병용성**
 - 항생제 사료첨가시 병용 사용 가능



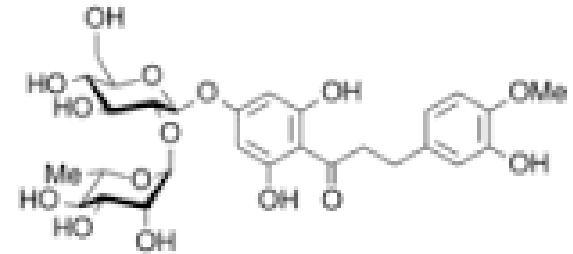
Long lasting effect of Non-Stop

논-스톱의 특징점

💧 Citric acid, NHDC, Saccharine의 혼합처방으로 쓴맛을 줄이고, 향미의 지속성을 최대화.

💧 NHDC란?

- Neohesperidin dihydrochalcone
- 미국 농무성에서 개발된 감미제
- 설탕대비 1500배의 당도
- 열안정성 우수
- 당도를 강화하고 쓴맛을 억제하여 사료섭취량의 극대화



논-스톱 프리믹스의 사용효과

논-스톱 프리믹스는 사료를 먹고 싶어서 도저히 참을 수 없게 만드는 강력한 사료첨가 감미제로서

- ▶ 사료섭취량 증가
- ▶ 이유시 문제점 해결 (고형사료에 대한 적응)
- ▶ 각종 스트레스하에서 식욕증진
- ▶ 사료 첨가제의 투약효과 증대





이유 자돈에 대한 효과



1. 논-스톱 프리믹스 사용효과

- 사료섭취량증가 → 증체율 향상
- 소화율 향상, 사료효율 개선

2. 논-스톱 프리믹스 사용방법

- 이유 후 3일간 사료 1톤 당 본제 0.5 ~ 1kg을 첨가하여 투여
- 이유 직후에는 사료 섭취량이 감소하므로 사료 섭취를 늘리는 논-스톱 프리믹스가 필수적입니다.



육성, 비육돈에 대한 효과



1. 논-스톱 프리믹스 사용효과

- 소화율 향상, 사료효율 개선
- 사료섭취량 증가

2. 논-스톱 프리믹스 사용방법

- 스트레스 시 (사료섭취량 저하, 약물투약시 등) 사료 1톤 당 본제 0.5 ~ 1kg을 첨가하여 투여
- 맛이 쓴 항생제를 사료 첨가시 논-스톱 프리믹스를 첨가하면 쓴맛이 거의 사라지므로 투약효과를 높일 수 있습니다.





육계에 대한 효과



육계에서의 효과

- 사료 조기 적응
- 사료섭취량 증가
- 초기 폐사 감소
- 출하 체중 증가
- 항생제 사료 첨가 투약시 효과 증가



사용 방법

- 사료 1톤 당 본제 0.5 ~ 1kg을 첨가하여 0~3일령에 투여
- 출하전 3일간 투여





산란계/종계에서의 효과

- ▶ 사료섭취량 증가
- ▶ 사료 첨가 (항생제, 구충제) 투약 효과 증가
- ▶ 질병 후 산란율 회복에 도움

사용 방법

- ▶ 사료 1톤 당 본제 0.5 ~ 1kg을 첨가하여 투약시 또는 스트레스시에 투여



착유우에 대한 효과



착유우에서의 효과

- 음수섭취량 및 사료섭취량 증가
- 유량 증가
- 변비, 신장 질병 감소
- 항생제 음수투약 효과 증가



사용 방법

- 임신말기 부터 비유기 동안 사료 1톤 당 본제 0.5 ~ 1kg을 첨가하여 투여

