

왜, 달구방 ABEN으로 충분한가?

기본과 원칙을 중시하는 기업
고려비엔피가 건강축산을 선도합니다.

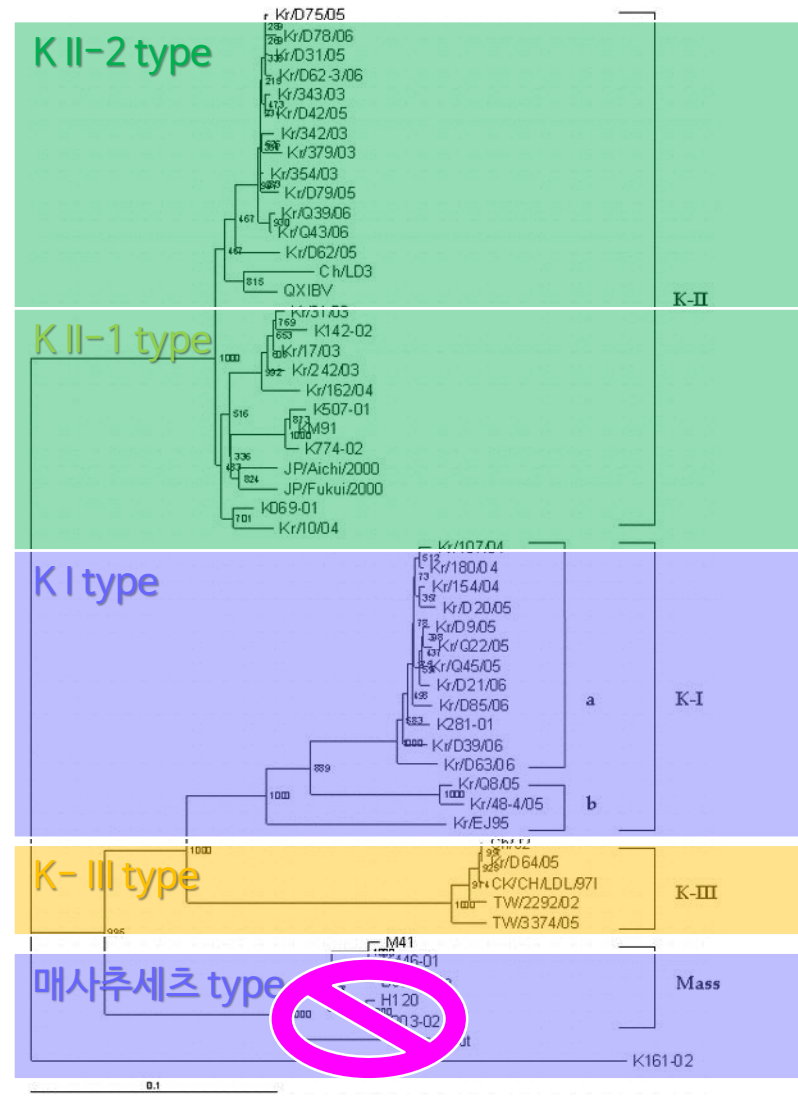
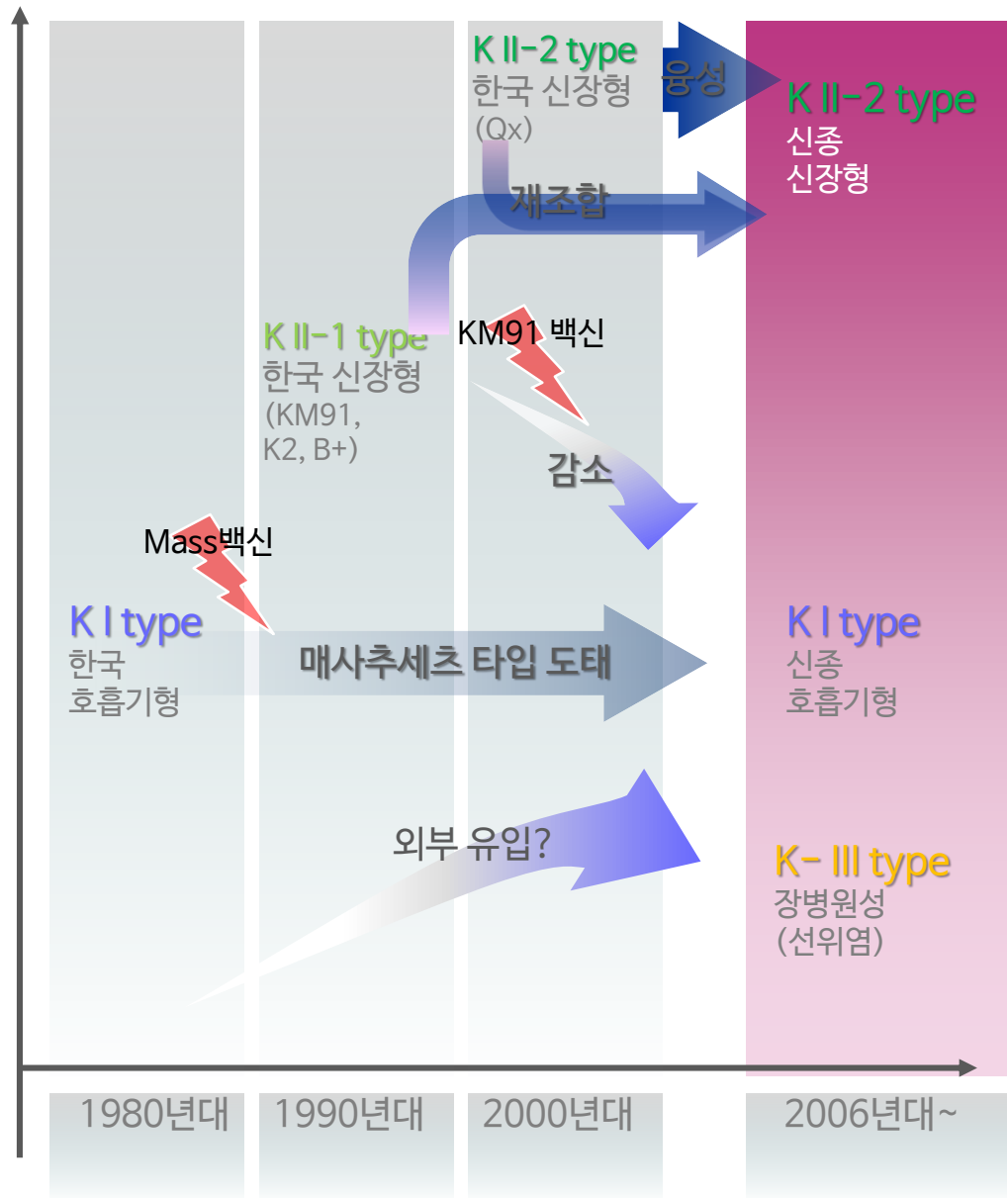


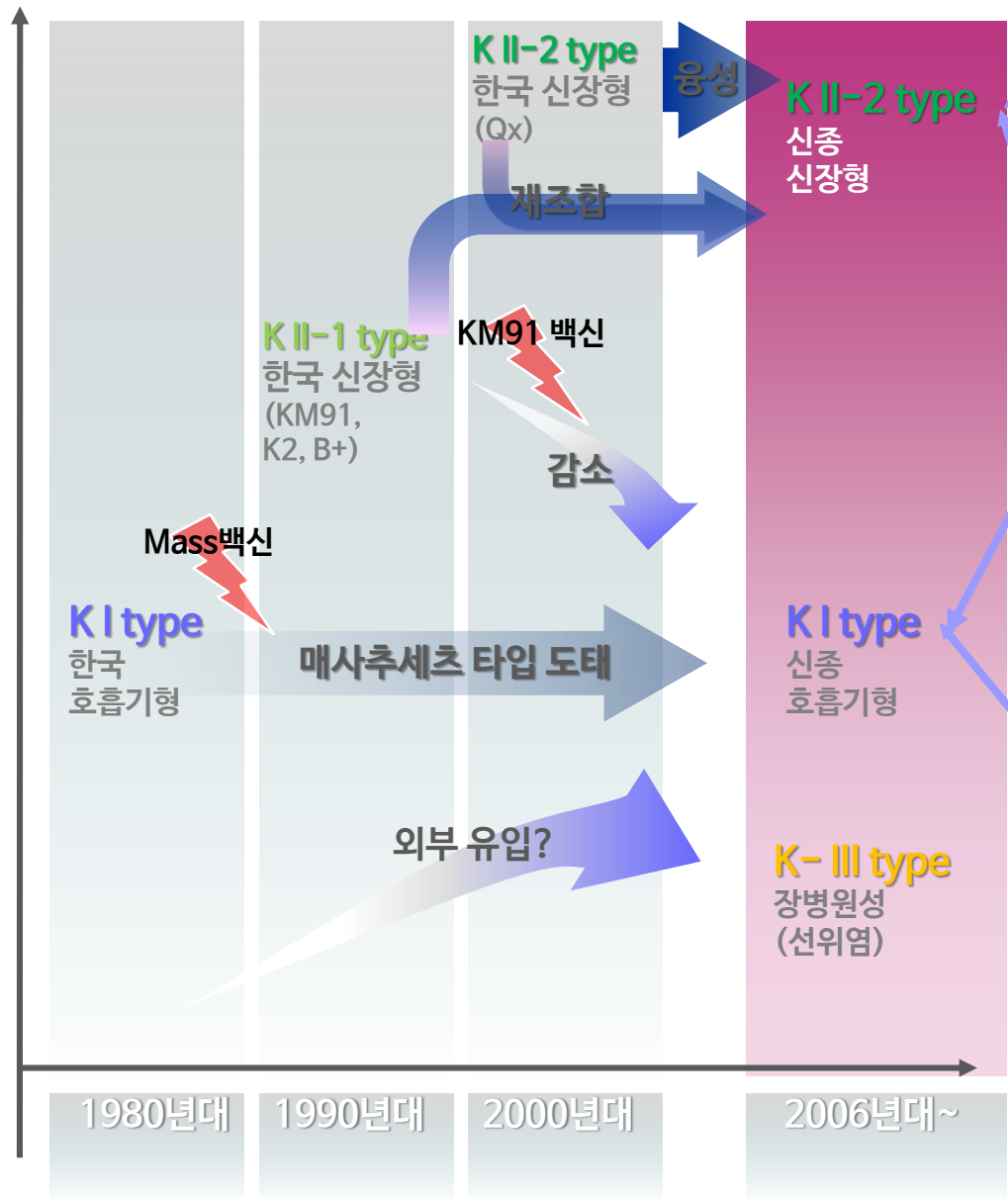
국내 IB 백신주 일람

분류	특징	스트레인	
매사츄세츠 타입	<ul style="list-style-type: none"> - 호흡기형 - worldwide 	생백신	H120
			Ma5
		사백신	M41
KII 타입	<ul style="list-style-type: none"> - 신장형 - 국내분리주 	생백신	K2
		사백신	KM91

M41과 KM91이란?

- M41이란 매사추세츠 (Massachusetts)에서 1941년도에 반 로켈에 의해 분리된 최초의 스트레인입니다.
 - 매사추세츠 타입은 이 M41과 혈청학적으로 교차반응을 보이는 일련의 IB 스트레인을 말합니다.
 - ▶ M41, Ma5, H120
- KM91이란 1991년도에 한국에서 분리된 스트레인입니다.





KII-2 신장형 IB의 경우, KM91형의 방어능이 87.5%, 매사추세츠형 62.5%로 25%이상 차이난다

- 최강석 연구관, 검역검사본부

B+는 현존하는 KI, KII-2 모두에 대해 매사추세츠보다 우수한 효과를 보인다.

- 송창선 교수, 건국대

1. 이미 KI 호흡기형 IB는 매사추세츠와 관련이 없어졌다
2. KM91이 매사추세츠보다 더 방어능이 높다
- 최강석 연구관, 검역검사본부

오 해

- 신장형과 호흡기형으로 단순하게 분류하다보니,
 - KM91은 신장형만 방어하고
 - M41 (매사츄세츠)는 호흡기형만 방어한다라는 오해가 생기기도 합니다.
- 중요한 것은
유전적으로 근연관계에 있는 것입니다.

요 약

- 국내에 유행하는 IB는
 - K I형 IB(호흡기형)
 - K II-2형 IB(Qx like 신장형)
- 매사추세츠 유사 IB는 도태됩니다.
- KM91이 KI, KII-2 모두에 대해 매사추세츠형보다 우수한 효과를 냅니다.