



포유모돈 유량증가·면역증강
트루맘

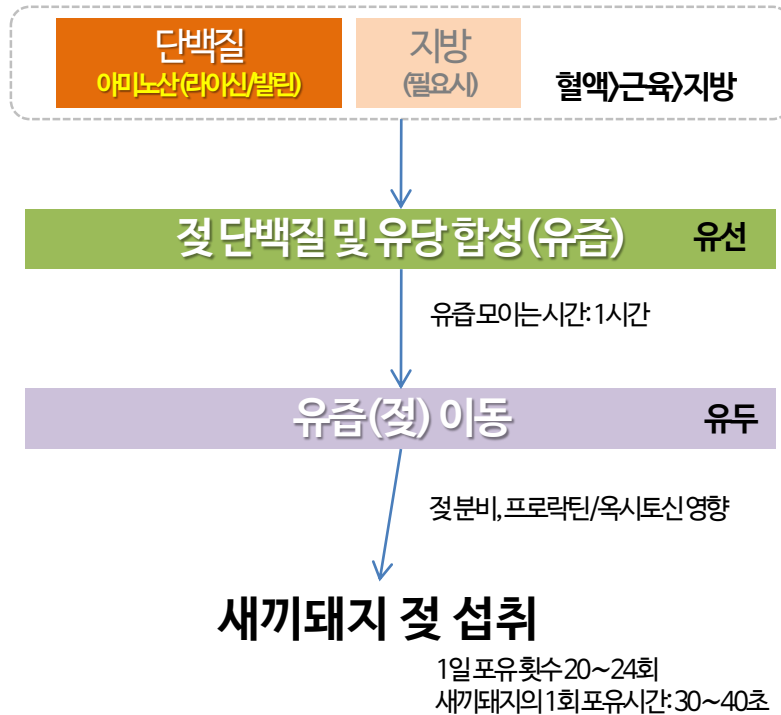
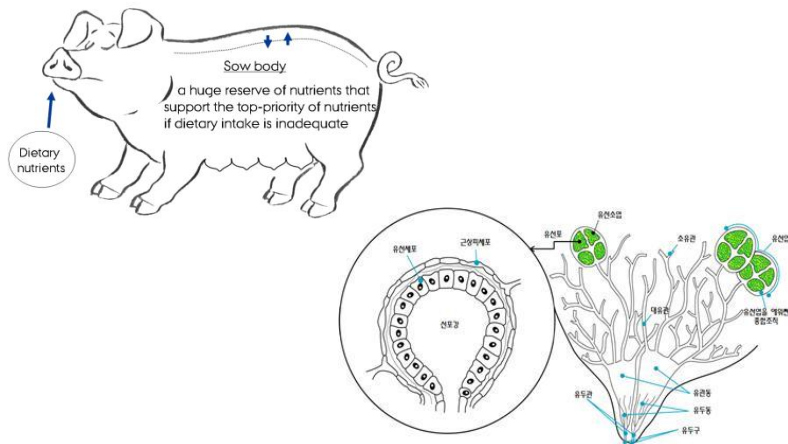
맘(어미돼지)은 피곤하다!



- 1 새끼돼지에게 충분한 젖을 줘야한다.
- 2 새끼돼지를 설사 없이 튼튼하게 키워야한다.
- 3 이유 후에 발정이 빨리 와야한다.
- 4 자신 자체도 건강하고 등지방 감소가 최소화 되어야한다.

사료관리 프로그램 + 특별(음)식 필요


젖 생성 · 분비 과정 및 영향을 미치는 인자들



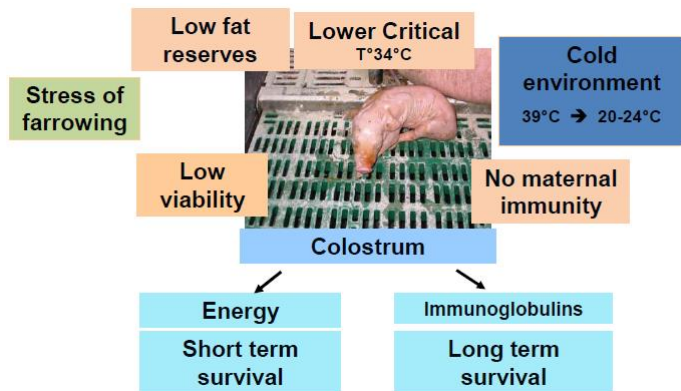
포유 초기 새끼돼지 설사 원인 및 대책

설사의 원인들

1. 생시에 초유를 충분히 섭취하지 못했다.
2. 포유기간에 젖을 충분히 먹지 못했다.
3. 이통, 투쟁, 사료 등의 이유스트레스
4. 연속사육
5. 농장에 없었던 설사 병원체 유입
6. 깨끗하게 세척 / 건조하지 않은 문방에 자돈 입식
7. 셋바람과 젖은 바닥, 잡지리와 통자리가 뒤바뀜
8. 슬러리가 문방 위로 흘러 넘침
9. 낮은 품질의 사료



[출처: 한별팜텍 정필수 수의사 자료]



초유와 젖을 충분히 섭취해야 한다.

젖을 충분히 먹지 못하면 설사를 한다. 특히 초유가 중요한데, 포유자돈은 아직 면역체계가 발달하지 못했기 때문에 초유를 통해서 항체를 얻어야 한다. 초유는 생시자돈의 에너지원으로 자돈을 따뜻하게 하고, 영양소와 항체를 공급한다. 특히 유질변화 (원인: 사료급여량 급격한 증가/소화불량/사료변경/질병)시, 자돈에서 설사가 다발한다.

병원체를 철저히 예방 해야 한다.

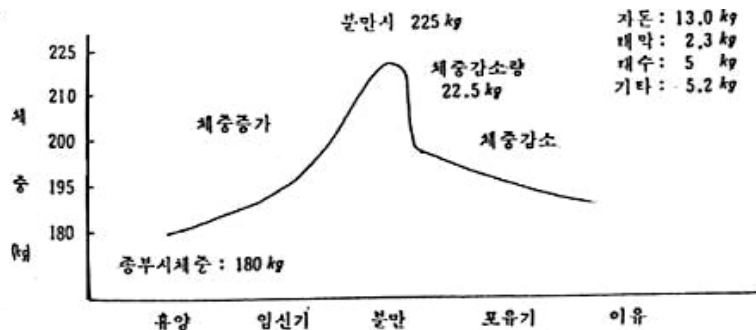
대개 모돈을 통해 포유자돈에 병원체가 전파되는데, 모돈 입식시, 수세·소독·구충을 실시하고 그 전에 병원성 대장균·PED등의 질병에 대한 백신을 실시하여야 한다.

사료·환경 관리를 체크한다.

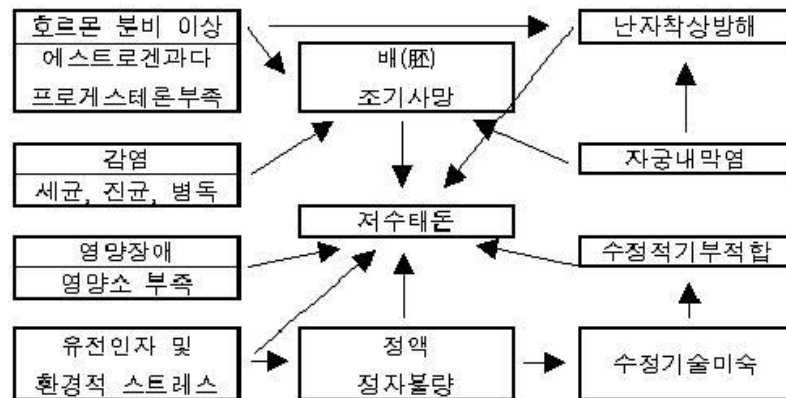
모돈에게 품질이 낮은 사료를 급여하면, 젖 생산이 충분하지 않아 반드시 설사를 일으킨다. 또한 분만사내 셋바람이나 젖은 바닥은 설사의 치명적인 원인이므로 꾸준히 관찰하여야 한다.

건강한 모돈은 건강한 자돈을 만든다!

번식 중 어미돼지의 체중변화(축산과학원 자료)



이유후재발원인

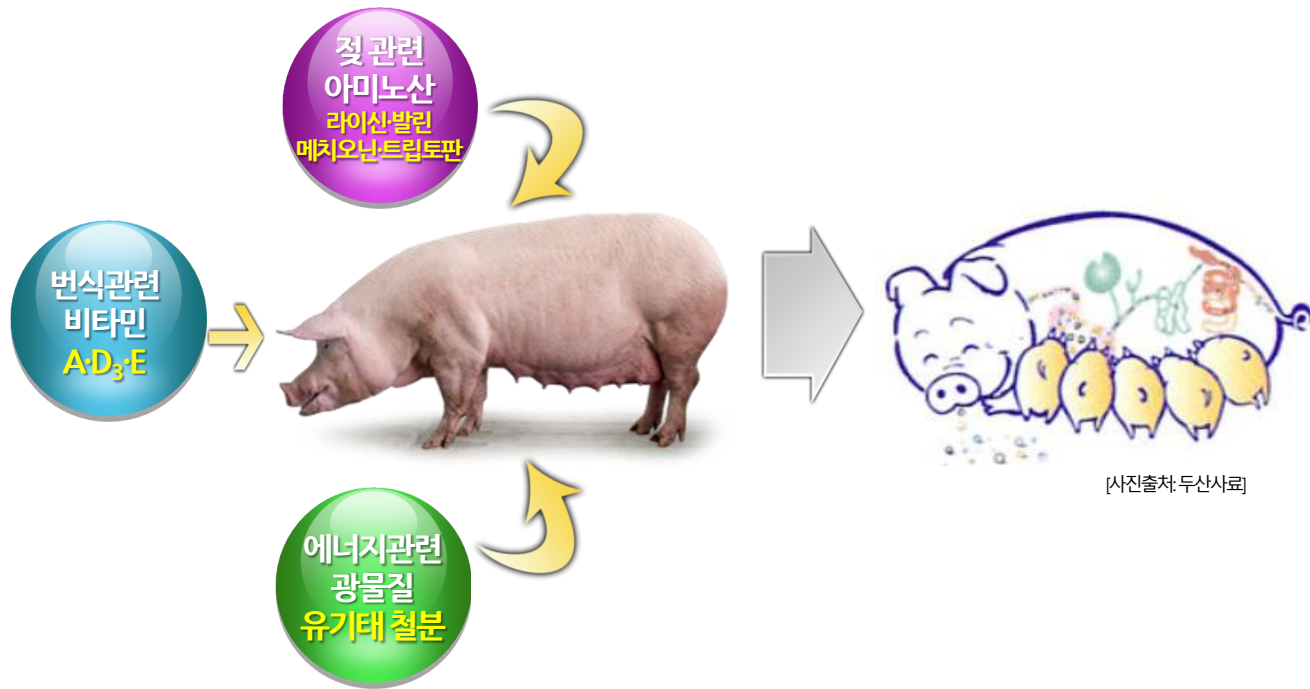


과비에 따른 호르몬 영향

과비 → 지방분비과다 → 혈중내장쇄/중쇄지방산증가
 → 지질호르몬(에스트로겐/테스토스테론/코티솔) 영향
 → 번식영향

트루맘은 “피곤한” 모돈에 대한 해결책입니다.

트루맘의 작용 기전



- 1 새끼돼지에게 충분한 젖 공급
- 2 설사감소로 튼튼한 포유자돈 만듦
- 3 재귀발정 촉진에 도움
- 4 포유모돈 면역증강, 강건성 촉진

트루맘 농장사례

A농장 : 모돈 250두, 일괄사육, 월간분만모돈 50두

분만 2주전부터 포유기동안 1일 모돈 두당 10g씩(또는 모돈사료 톤 당 본제 2.5Kg)을 사료에 첨가급여

총 산 자 수	124두	총 산 자 수	124두
기 존 유 량	12두에 부족	유 량 변 화	12두에 충분
기 존 이 유	11.2두	이 유 변 화	11.8두
재 귀 발 정	6일	재 귀 발 정	5.2일
모 돈 B C S	2.8	모 돈 B C S	3.6
설 사 발 생 율	15%	설 사 발 생 율	5%

유량↑ · 이유두수↑ · BCS↑ · 재귀발정↓ · 설사발생↓



트루맘 농장사례

B농장 : 모돈 450두, 일괄사육, 월간분만모돈 90두

분만 2주전부터 포유기동안 1일 모돈 두당 10g씩(또는 모돈사료 톤 당 본제 2.5Kg)을 사료에 첨가급여

총 산 자 수	12.1두	총 산 자 수	12.1두
기 존 유 량	12두에 부족	유 량 변 화	12두에 충분
기 존 이 유	10.6두	이 유 변 화	11두
재 귀 발 정	6.8일	재 귀 발 정	5.5일
모 돈 B C S	3.1	모 돈 B C S	3.8
설 사 발 생 율	20%	설 사 발 생 율	15%

유량↑ · 이유두수↑ · BCS↑ · 재귀발정↓ · 설사발생↓



트루맘 농장사례

C농장 : 모돈 220두, 일괄사육, 월간분만모돈 45두

분만 2주전부터 포유기동안 1일 모돈 두당 10g씩(또는 모돈사료 톤 당 본제 2.5Kg)을 사료에 첨가급여

총 산 자 수	123두	총 산 자 수	123두
기 존 유 량	12두에 부족	유 량 변 화	12두에 충분
기 존 이 유	11.1두	이 유 변 화	11.7두
재 귀 발 정	7.1일	재 귀 발 정	6일
모 돈 B C S	2.9	모 돈 B C S	3.6
설 사 발 생 율	10%	설 사 발 생 율	5%

유량↑ · 이유두수↑ · BCS↑ · 재귀발정↓ · 설사발생↓



트루맘 농장사례

D농장 : 모돈 250두, 일괄사육, 월간분만모돈 48두

분만1주전부터포유기동안사료톤당2kg 투여

기 존	제 제	P플러스(2kg/1톤)	변 경	제 제	트루맘(2kg/톤)
분만 1주 설사	많은 자돈 설사	25일령	분만 1주 설사	30% 개선	20일령(사정상)
이 유	일 령	체 중 약6kg	이 유	일 령	체 중 약6kg

유량↑ · 이유두수 체중↑ · 설사발생↓



트루맘 농장사례

E농장 : 모돈 500두(순종), 일괄사육, 월간분만모돈 70두

임신돈2.5kg/톤(3달간) & 분만돈탑드레싱 10g (2015.10월~12월)

- ✓투여 후 유량증가와 이유후 사료 섭취량 좋음(남김 없음)
- ✓자돈 설사없고 균일한 성장
- ✓자돈 활력 증강
- ✓이유시 체중 7~8kg 균일
- ✓모돈이유 후 100% 재귀발정율(이유 후 2일 안에 수정)

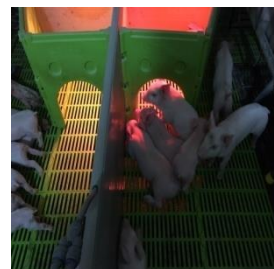
유량↑ · 이유두수 체중↑ · 설사발생↓ · 재귀발정↓



[유량 증가]



[균일한 자돈]



[설사 예방]



[자돈 활력도 좋음]

포유모돈 유량증가·면역증강

트루맘

피곤한 모돈을 위한 특별 처방식!

- 1 새끼돼지에게 충분한 젖 공급
- 2 설사 감소로 튼튼한 포유자돈
- 3 재귀발정 촉진에 도움
- 4 포유모돈 면역증강강건성 촉진

유량↑ · 이유두수↑ · BCS↑ · 재귀발정↓ · 설사발생↓

원료약품 및 분량(본제 1kg 중)

° 비타민 A(Retinol Acetate, KVP).....	6,750,000IU
° 비타민 D ₃ (Cholecalciferol, KVP).....	1,350,000IU
° 비타민 E(Tocopherol acetate KP).....	20,000mg
° 리신염산염(Lysine Hydrochloride, KVP).....	10,000mg
° L-발린(L-Valine, KVP).....	6,000mg
° 메티오닌(Methionine, KVP).....	10,000mg
° L-트립토판(L-Tryptophan, KVP).....	10,000mg
° 황산철(FeSO ₄ , Fe로서, KVP).....	1,000mg
° 흑운모(Black mica, 사료공정서).....	적량

효능 및 효과

- ° 돼지
- ° 유량증가, 번식능력개선, 성장촉진, 면역증강 및 비타민 아미노산 공급

용법 및 용량

- ° 모돈
- ° 사료 톤 당 1~2kg (탑드레싱 모돈 1두 당 10g)