

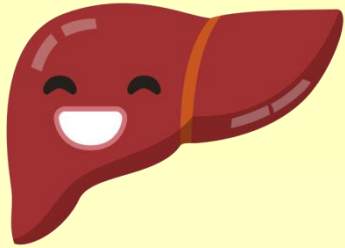
닭에서 간의 역할과 리버젠

Liver function in poultry & Livergen



(주)고려비엔피의 홈페이지 및 제공되는 공개자료는 네이버에서 제공하는 '나눔글꼴'을 이용하여 제작되었습니다.

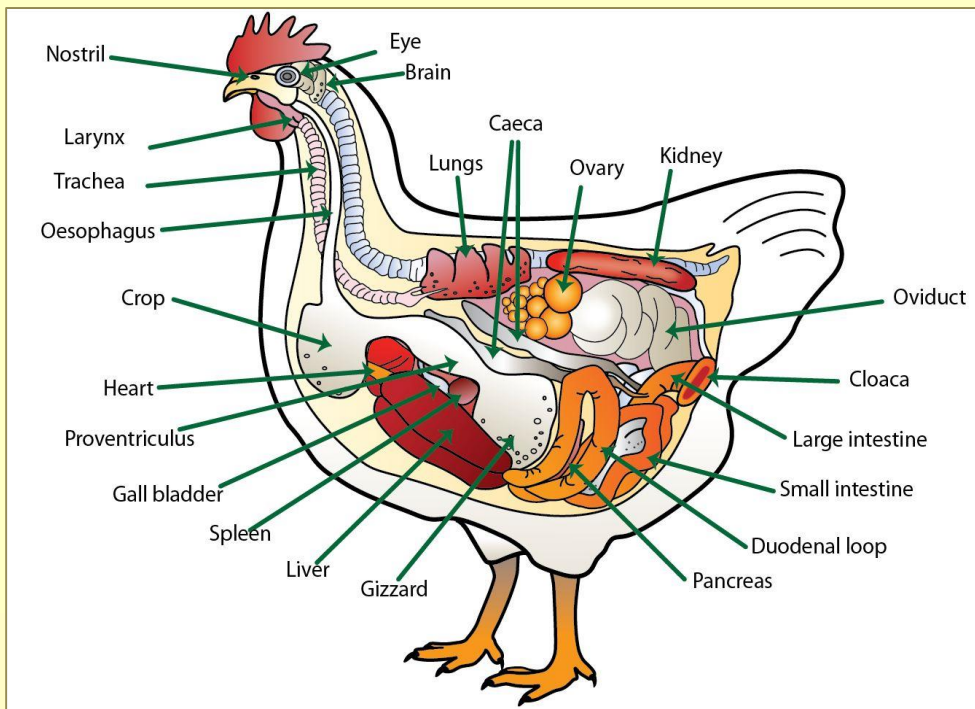




닭 간(Liver)

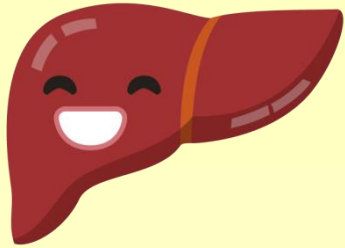
천연추출물 함유
간세포재생 촉진
보조제

리버젠
LIVERGEN



- 2개의 엽으로 구성 (사람은 4개의 엽)
- 태어나면 약간 회색을 띠는 갈색이나, 성장하면서(5일령 이후) 갈색으로 변함





닭에서 간(Liver)의 역할

천연추출물 함유
간세포재생 촉진
보조제

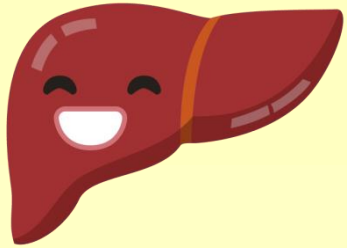
리버젠
LIVERGEN

소화기능	합성기능	저장기능	대사기능	해독/면역기능
<ul style="list-style-type: none"> 담즙생산및 지방분해 	<ul style="list-style-type: none"> 지방단백질 Transferrin 보체 당단백질 혈청알부민 피브리노겐 난황 단백질 콜레스테롤 Tryglycerides 적혈구생산 	<ul style="list-style-type: none"> 지방저장 탄수화물과다 시에 지방으로 저장 혈액저장 당저장 비타민B12 철분/구리 	<ul style="list-style-type: none"> 탄수화물대사 당 → 아미노산 당 → glycogen Glycogen → 당 단백질대사 지방대사 독소생성 암모니아 → 요소전환 	<ul style="list-style-type: none"> 독소파괴 헤모글로빈파괴 RE부위에 다양한 면역세포존재 (쿠퍼세포)



Copyright RVC 2008





간세포(Liver cell) 파괴 원인들

천연추출물 함유
간세포재생 촉진
보조제

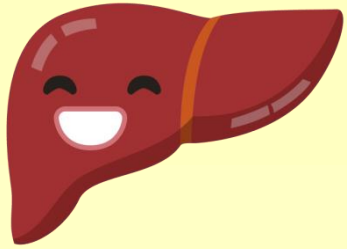
리버젠
LIVERGEN

병원체	지방침착(간)	독소	성장 스트레스 성장피로감	심장및 신장 질병
<ul style="list-style-type: none"> 간실질파괴 또는간염 유발병원체 마렉Virus 아데노Virus EDSvirus IBvirus 간염Virus CAV AIvirus NDvirus 살모넬라 MG 히스토플라즈마 간충 기생충이행 	<ul style="list-style-type: none"> 과도한 탄수화물및지방 섭취에따른 지방간 운동저하 운동저하등 	<ul style="list-style-type: none"> 곰팡이독소 아플라톡신 푸모니신 	<ul style="list-style-type: none"> 급속한성장및 과비 사료교체 스트레스 산란스트레스 밀사등 	<ul style="list-style-type: none"> 만성신부전 심부전등



Affected chickens have mottled livers, pale bone marrow and sometimes gangrenous dermatitis can be seen in Adenovirus infection



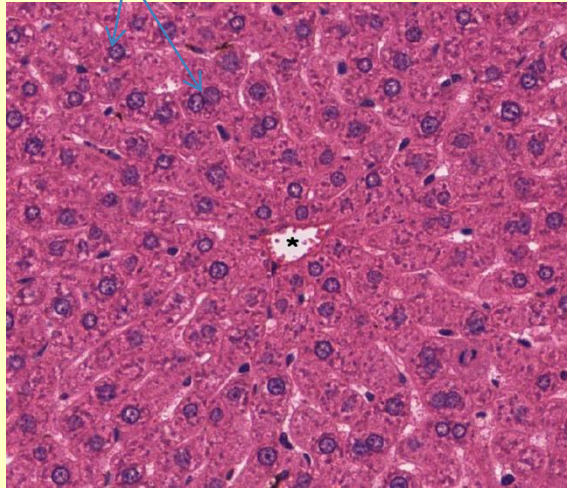


간세포 손상 예(조직학적 소견)

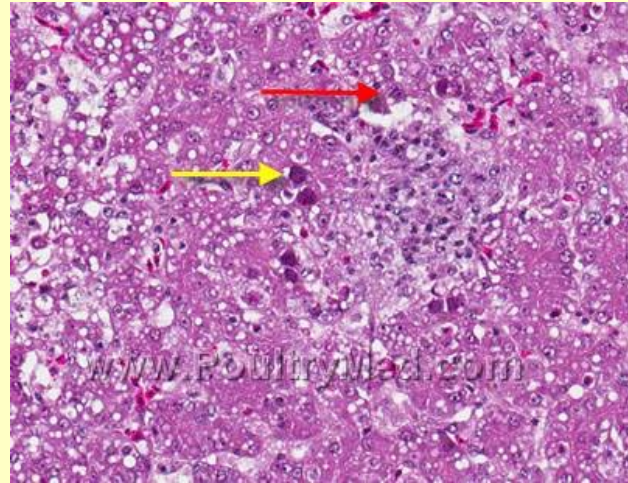
천연추출물 함유
간세포 재생 촉진
보조제

리버젠
LIVERGEN

간세포

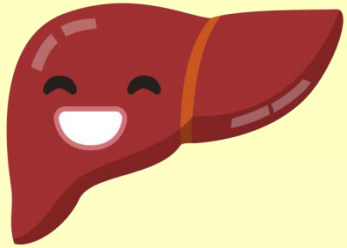


[정상적인 간 세포(조직학 소견)]



[닭 아데노바이러스 감염간 세포]





간세포 손상에 따른 영향

간세포 손상유발인자들

간세포 손상에 따른 결과

천연추출물 함유
간세포 재생 촉진
보조제

리버젠
LIVERGEN

- 병원체
- 독소
- 지방침착
- 스트레스(과비)
- 연관 기관 질병



- 폐사 ↑
- 산란율 ↓
- 활력저하 ↓
- 질병회복기간 ↑
- 소화기능 ↓
- 면역기능 ↓
- 대사기능 ↓





지방간증(Fatty Liver Syndrome)

천연추출물 함유
간세포재생 촉진
보조제

리버젠
LIVERGEN

항지방간 인자의 부족

지방수송인자 (이노시톨, 콜린, 타민, B₁₂)

호르몬 과다 분비

지방 침착

경수

독성 물질 (예: 시염화탄소, 클로로포름)

높은 산란율로 인한 스트레스

Normal liver

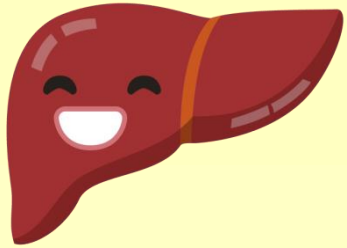
Fatty liver

산란 스트레스와 항지방간 인자의 부족으로 인해 지방이 침착됨



지방간증이 발생하면 체중이 증가하고 산란율이 지속적으로 저하될 뿐 아니라 수정율, 부화율이 낮아져 막대한 손실을 입게 됩니다. (특히, 종계)





간 세포 再生 촉진 보조제, 리버젠

천연추출물 함유
간세포재생 촉진
보조제

리버젠
LIVERGEN



성분	주요기능
당댕이나무 열매추출물	간세포재생 ↑
영경귀추출물(밀크시슬)	간효소수치 ↓
메치오닌	해독작용, 항산화, 초과지방억제등
타우린	담즙생산촉진 ↑
엽화콜린	지방대사촉진 ↑
리아신	에너지공급 ↑
소르비톨	에너지공급 ↑
구연산	면역/간기능 ↑

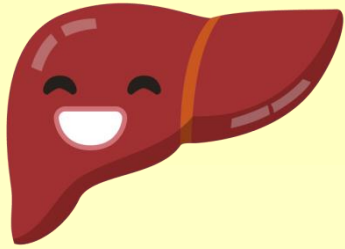
리버젠(Livergen)은 당댕이나무 열매추출물 및 영경귀 추출액(밀크시슬) 등 천연추출물이 함유되어, 스트레스나 질병으로 파괴된 간세포의 재생 촉진에 도움을 주는 제품입니다.

▶ 사용방법

아래 용량을 음수에 혼합하여 5~10일간 연속투여

- 닭: 음수 1톤 당 본제 1~2L
- 소: 비육 후기에 1일 20~50mL





간 세포 再生 촉진 보조제, 리버젠

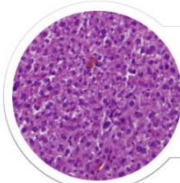
땡땡이나무 열매 추출물

천연추출물 함유
간세포재생 촉진
보조제

리버젠
LIVERGEN

급성간염의 회복효과

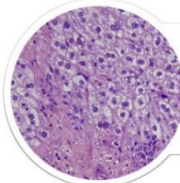
- 2x(2x) 세포 사진을 통해 확인



정상인 간 세포

-간 세포가 형태를 갖추고 있고 선명하게 나타남

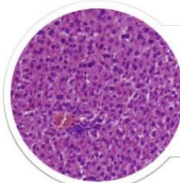
↓ 급성간염 유발



급성간염 간 세포

-간 세포 과사가 일어남

↓ 땡땡이나무 열매추출물 투여(18시간 경과)



회복된 간 세포

-정상 간세포와 가까운 회복력

* 땡땡이나무 열매추출물은 급성간염으로부터의 간 손상을 예방 및 회복하는 효과가 있다.

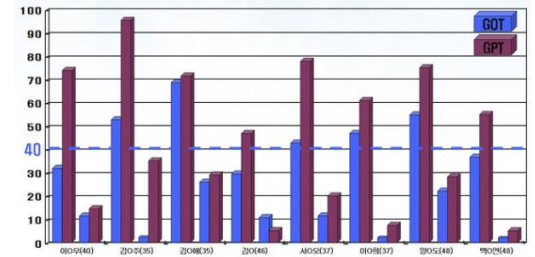
간 세포 회복

임상실험

- 만성간염 등 간질환으로 간 수치GOT, GPT가 높은 사람을 대상으로 실험

* GOT, GPT 수치가 모두 정상보다 높은 사람을 대상으로 섭취 약개월 만에 정상으로 회복.

※간 기능 회복 효과 임상실험

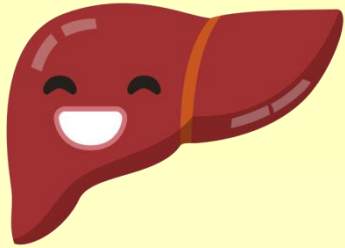


GOT, GPT: 간 기능을 나타내는 수치, 간 질환자의 경우 높게 나타남

(정상 : GOT, GPT 40 이하)

(출처: H&K bioscience)





간 세포 再生 촉진 보조제, 리버젠

영경취추출물
밀크씨슬
(실리마린)

천연추출물 함유
간세포재생 촉진
보조제

리버젠
LIVERGEN



Potential Clinical Benefits of Milk Thistle

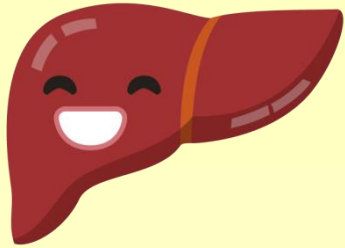
(밀크씨슬의임상적이점가능성)

1. Cardiovascular: none
2. Pulmonary: none
3. Renal and electrolyte balance: Renal protectant (신장보호효과)
4. Gastrointestinal/hepatic: Hepatoprotectant; treatment of hepatitis, antilipidemic
(간장보호효과) (간염치료효과) (지방감소효과)
5. Neuro-psychiatric: none
6. Endocrine: Antidiabetic and pancreatic protectant
7. Hematologic: none (항당뇨및췌장보호효과)
8. Rheumatologic: none
9. Reproductive: none
10. Immune modulation: Anti-inflammatory
(항염증효과)
11. Antimicrobial: none
12. Antineoplastic: Chemoprevention
13. Antioxidant: Antioxidant (항산화효과)
14. Skin and mucus membranes: Psoriasis: Traditional use, no data.
15. Other/miscellaneous: none

The Longwood Herbal Task Force and The Center for Holistic Pediatric Education and Research
Milk Thistle (*Silybum marianum*)

Jane M. Murphy, RNC, MS, PNP, Mary Caban, BS, MPH and Kathi J. Kemper, MD, MPH





유사제품비교 및 차별적 디테일

천연추출물 함유
간세포재생 촉진
보조제

리버젠
LIVERGEN

제품	리버젠	비고진	알잘라
주요 성분	땃땃이나무 열매추출물 엉겅퀴 추출물 (Met/Lys/Taurine/Chol)	L-carnitine (식물추출물)	이노시톨
제형/포장단위	액제/5L	액제/5L	첨가제/10kg
주목표시장	간기능개선제	대사촉진제	지방간증 치료제
목표시장 축종	산란계/종계	육계/종계	종계
Catch phrase	천연추출물 함유 간세포 재생 촉진 보조제	비법에 의한 입증된 효능	지방간증 치료 1차선택제
권장 소비자 가격(원)			

