

로얄크린

내부교육용



소독의 중요성

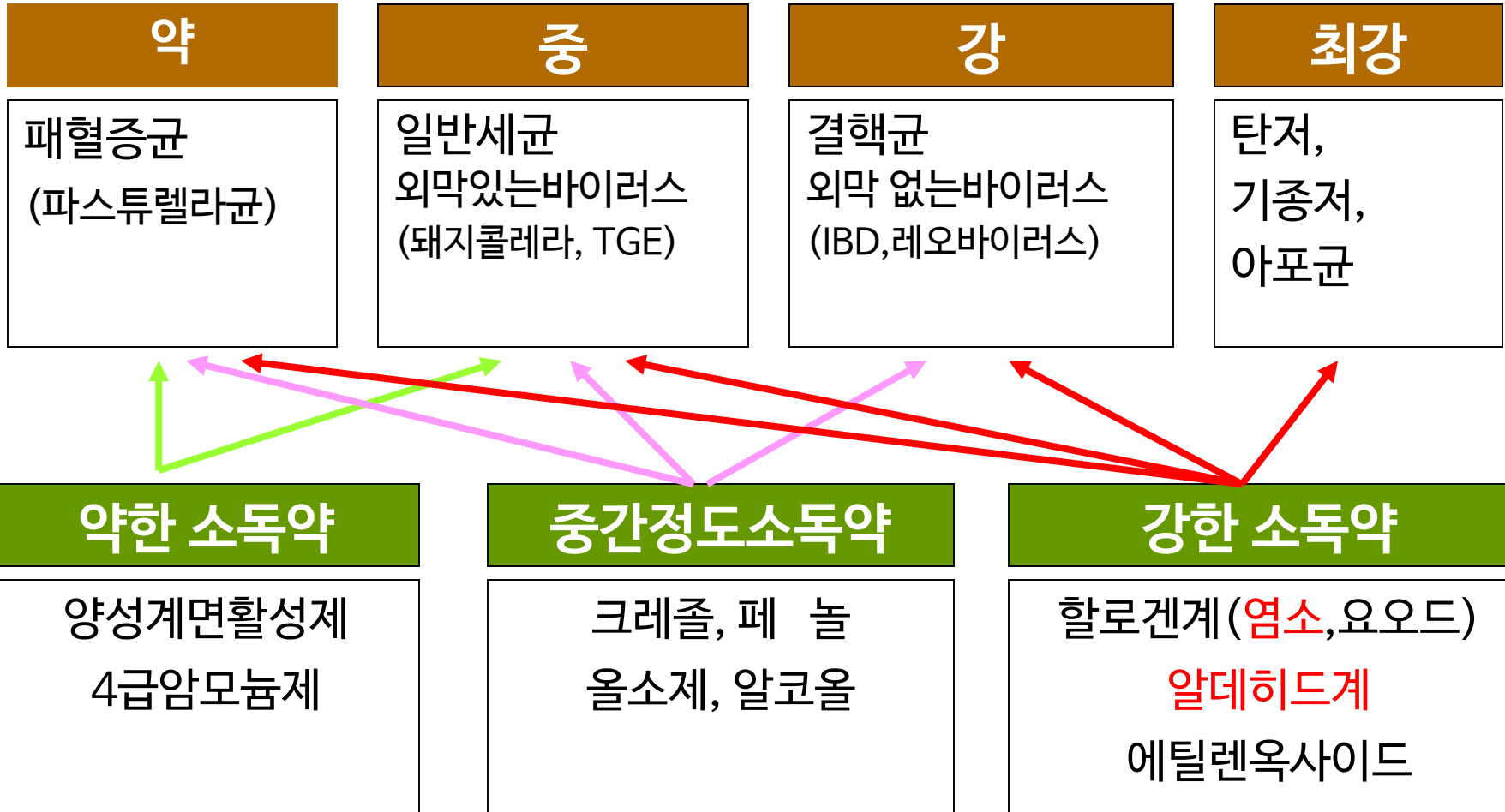
질병 차단을 위해 필수

가장 저렴한 비용으로 질병을 예방

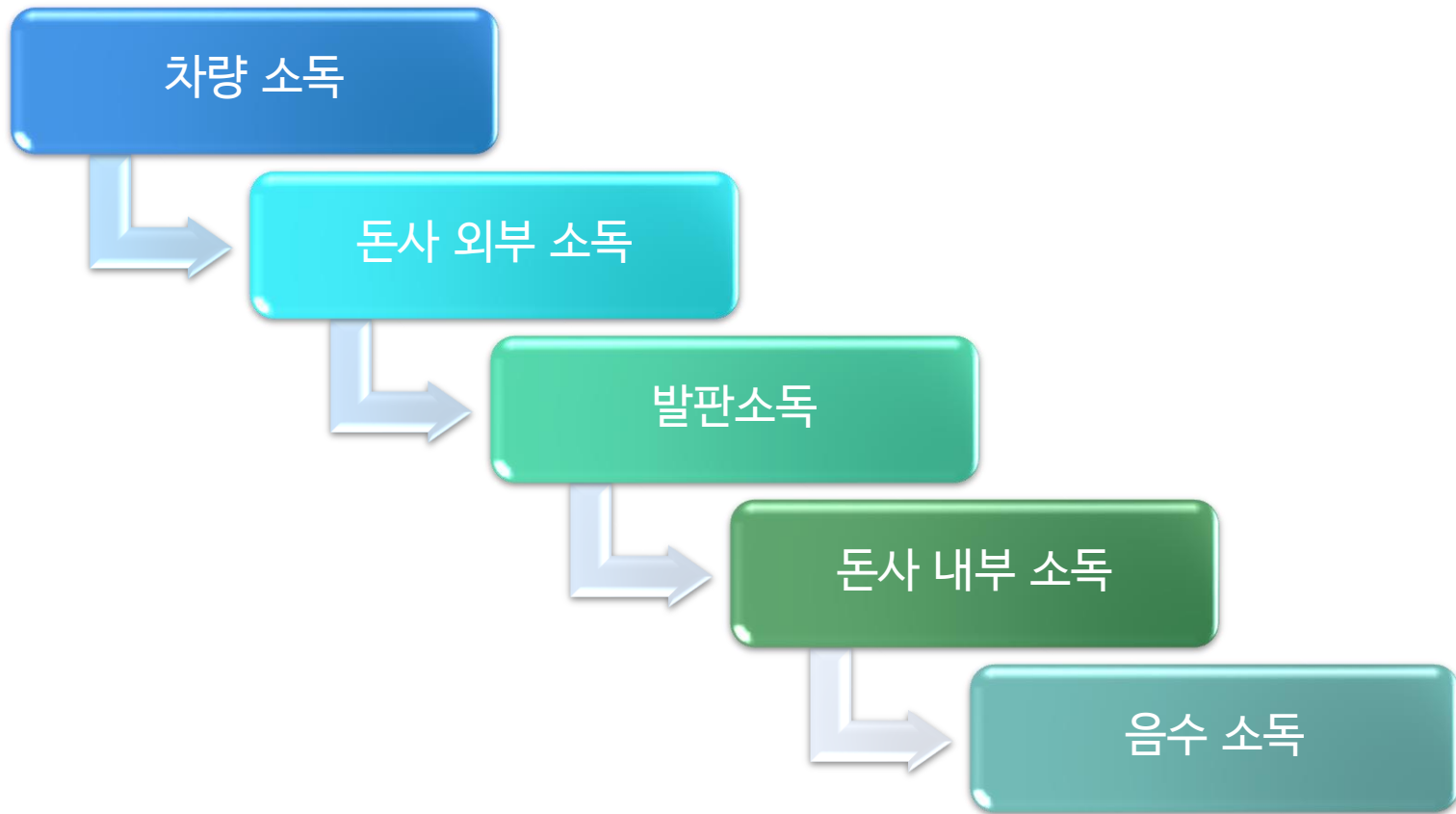
효과적인 소독제 선택

- 바이러스, 곰팡이, 아포균에 효력이 강한 소독제
(싸코바이러스, PRRS, 돼지콜레라, PED)
- 유기물에 대한 세척, 침투력이 우수한 소독제
- 기구에 대한 부식성이 낮은 소독제
- 안전성이 높은 소독제
- 소독효과가 오래 지속되는 소독제

각종 소독제와 미생물의 관계



주요 소독 대상



KBNP 소독제 사용 GUIDELINE

제 품 명	제 제	특 징	사용 방법
라이프라인	복합알데히드 +4급암모늄	<ul style="list-style-type: none"> - 세척 침투력이 강한 살균 소독제 - 강력한 소독효과 	<ul style="list-style-type: none"> - 차단방역용 - 차량소독/축사외부/빈돈방
라이프가드-정	신세대 염소계	<ul style="list-style-type: none"> - 사용이 간편한 발포정 - 자극이 적고 효과가 우수 	<ul style="list-style-type: none"> - 음수소독, 발판소독
라이프자켓	복합산성제제	<ul style="list-style-type: none"> - 분말제제 - 바이러스에 강한 소독제 	<ul style="list-style-type: none"> - 구제역, 인플루엔자, 콜레라 - PMWS (PCV-2)바이러스 - PRRS 바이러스
로얄크린®	복합4급암모늄 제	<ul style="list-style-type: none"> - 가장 안전한 소독제 - 일반 세균 소독에 적합 	<ul style="list-style-type: none"> - 축체 소독 가능 - 음수소독

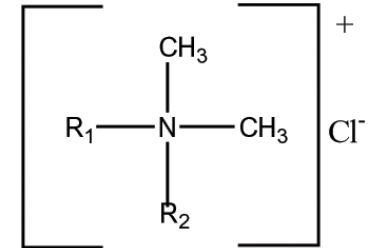
로알크린[®] 공인소독제

이중 촉매화 기법으로 기존 4급암모늄제의 단점 극복

경수, 유기화합물(비누, 크레졸)에서도 살균효과우수

안전성 검증(150ppm까지 식수의 소독제로 사용 ; 음수100L당 150ml)

로얄크린[®] 성분·함량(1L중)



- *Octyl decyl dimethyl ammonium chloride* 30g
- *Dioctyl dimethyl ammonium chloride* 15g
- *Didecyl dimethyl ammonium chloride* 15g
- *Alkyl benzyl dimethyl ammonium chloride* 40g

로알크린® 소독효과

AOAC USE-DILUTION TEST

- 유기물조건 (10% 혈청첨가시)

세균명	ATCC Strain No.	로알크린 농도
<i>Staphylococcus aureus</i>	6358	280 ppm
<i>Salmonella cholerasuis</i>	10708	280 ppm

- 음이온조건(SDS 200 ppm첨가시)

세균명	ATCC Strain No.	로알크린 농도
<i>Staphylococcus aureus</i>	6358	280 ppm
<i>Salmonella cholerasuis</i>	10708	280 ppm

- 경수조건하(99.999% 감소)

세균명	로알크린 농도	경수 함량
<i>E. Coli</i> #11229	100 ppm	400ppm
<i>E. Coli</i> #11229	150 ppm	800ppm

- 항곰팡이효과(10분내)

곰팡이명	ATCC Strain No.	로알크린 농도
<i>T. Mentagrophytes</i>	640	12 ppm

로알크린® 소독효과

AOAC USE-DILUTION TEST

- 최소억제농도하에서의 살균효과(99.999%)

세균명	Strain No.	로알크린 최소억제농도
<i>Staphylococcus aureus</i>	6538	0.5 ppm
<i>E. Coli</i>	11229	5 ppm
<i>Pseudomonas aeruginosa</i>	15442	50 ppm
<i>Proteus vulgaris</i>	9920	50 ppm
곰팡이		
<i>A. niger</i>	16404	10 ppm
<i>T. mentagrophytes</i>	SWRI	10 ppm
<i>C. albicans</i>	10231	5 ppm

로알크린[®] 용법/용량

❖ 가금인플루엔자 소독시 280ml / 100L (350배)

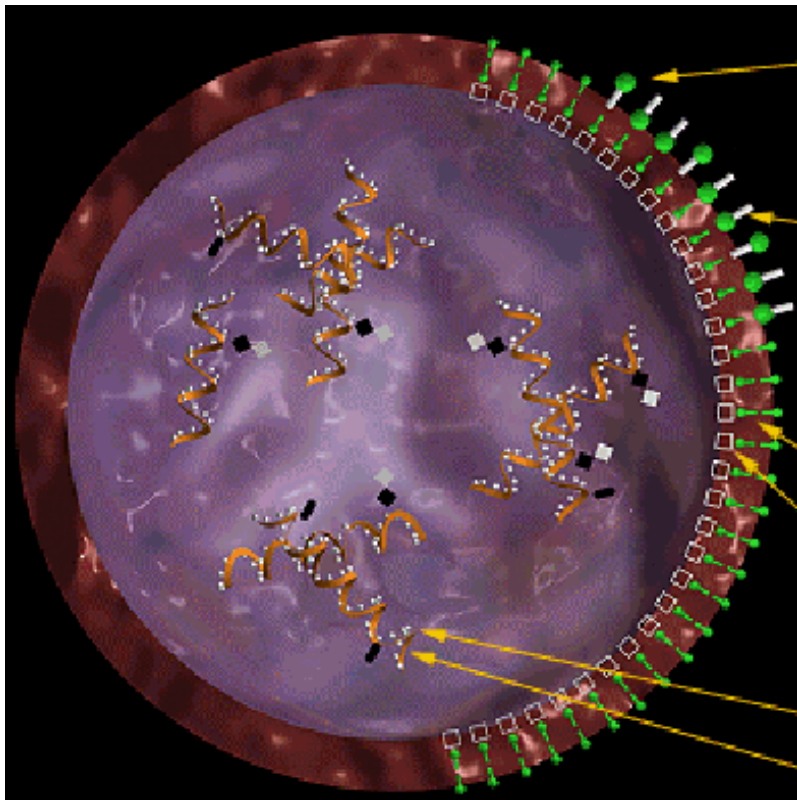
* 소독제 효력 시험에 근거한 가금인플루엔자 소독에 대한 허가는 없습니다.

❖ 음수소독시 20ml / 100L (5,000배)

❖ 기구소독시 160ml / 100L (620배)

❖ 계사,부화장소소독시 280ml / 100L (350배)

가금인플루엔자 바이러스



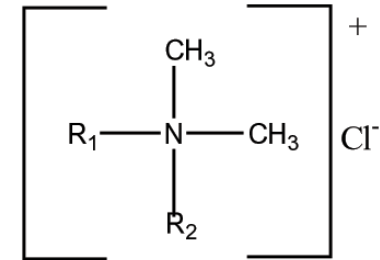
N protein

H protein

인지질층
생체막

핵단백
RNA

로알크린® 작용기전



1. 효소의 소수성부위결합을 통한 효소기능억제
2. 외막의 인지질층과 결합 → 불활화

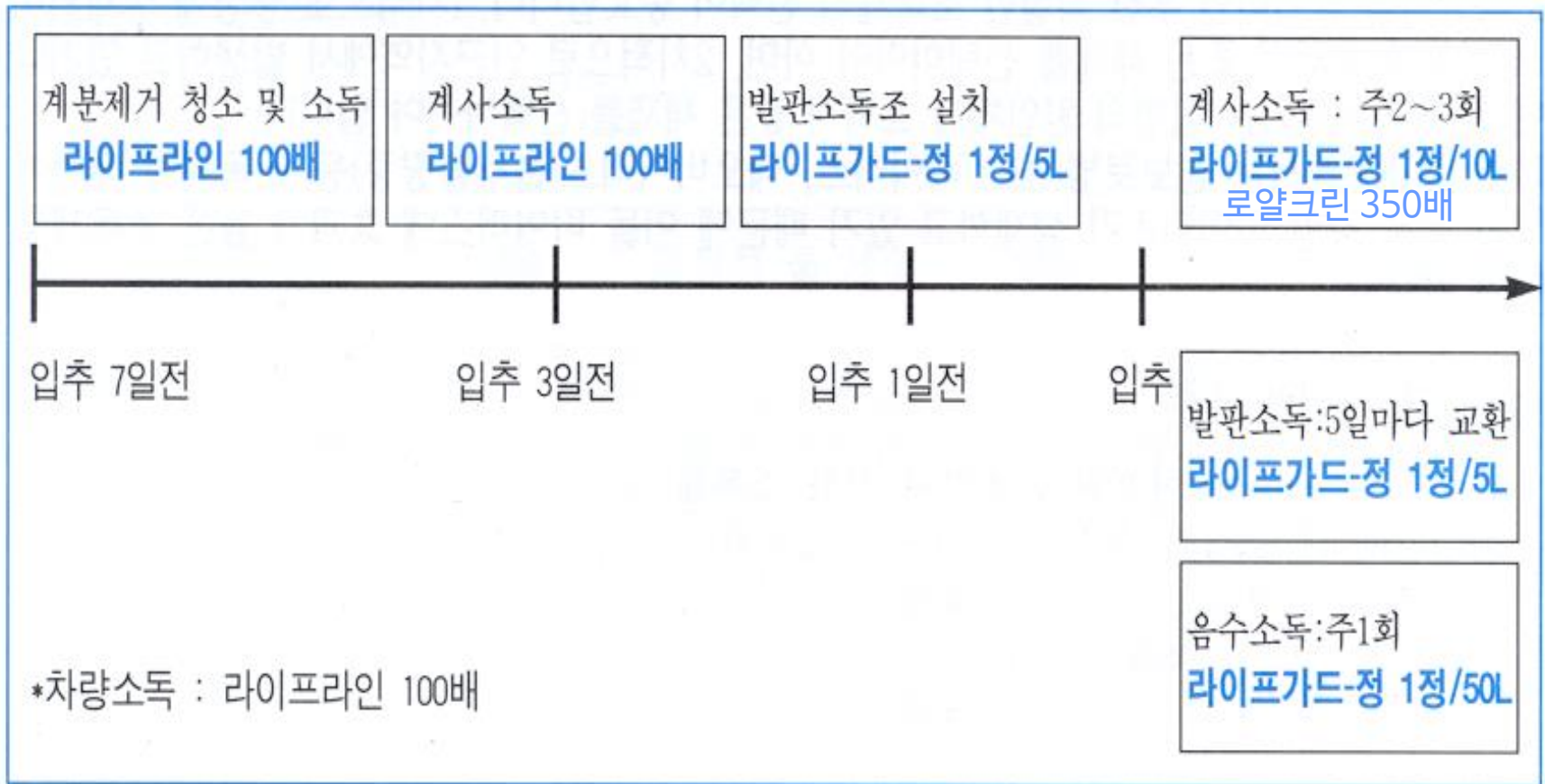
로알크린[®] HPAI 소독 효과

바이러스	로알크린 농도
<i>Avian influenza virus</i>	280 ppm (280ml / 100L)

- ❖ 외막(인지질층)을 갖고 있는 조류인플루엔자바이러스는 세균이나 외막이 없는 바이러스보다 쉽게 소독약에 불활화
- ❖ 4급암모늄혼합제품인 로알크린은 **이중축쇄구조**로 기존의 단일4급암모늄제의 **유기물조건**에서의 소독력감소 및 **경수조건**에서의 **소독력감소를 개선한 제품**임

* 소독제 효력 시험에 근거한 가금인플루엔자 소독에 대한 허가는 없습니다.

KS 육계, 육추소독 프로그램



KS 종계 소독 프로그램

계사 외부 소독	라이프라인 100배, 주 2~3회 소독
계사 내부 소독	라이프가드-정 1정/10L, 주 2~3회 소독 로얄크린 350배, 주 2~3회 소독
차량 소독	라이프라인 100배, 차량 출입시
발판 소독	라이프가드-정, 1정/ 5L 당, 5일 마다 교환
음수 소독	라이프가드-정, 1정/ 50L 당, 주 1회