

돈사방-PED 플러스 특징점

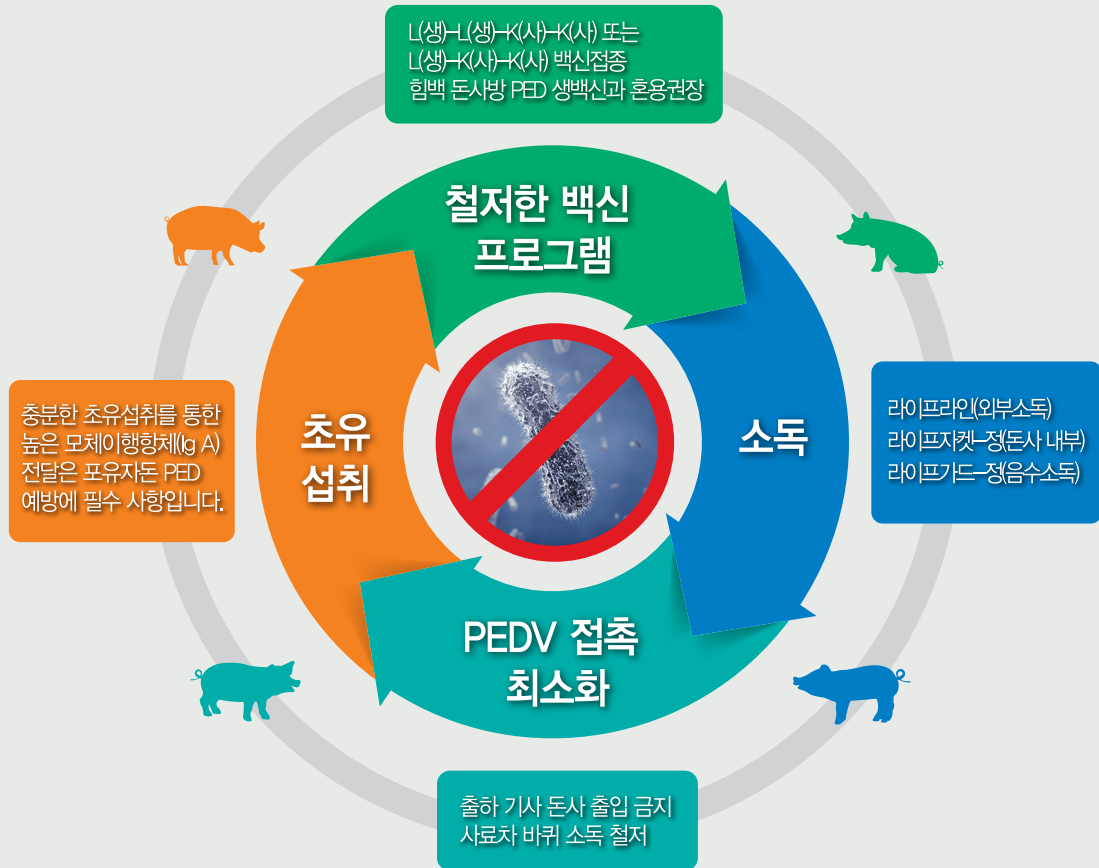


- ✓ 2014년 국내 “변이형 NEW PED” 발생 농장에서 분리된 국내 NEW PED 스트레인을 이용하여 고역가 PED 백신을 개발하였습니다.
- ✓ 돈사방 PED 플러스를 백신접종 한 후에 야외 NEW PEDV를 공격접종한 결과, 높은 방어항체가와 낮은 설사발생율(%)이 확인되었습니다.
- ✓ 국내 야외 임상실험을 통해 백신 접종 모돈에서 식물없이 안전하였으며 모돈 및 자돈에서 높은 PED 방어항체가를 형성하였습니다.

KBNP PED 방어프로그램



PED 방어를 위해 백신접종 외 부가적으로 필요한 사항들



국내 변이형 NEW PED 돈사방-PED 플러스

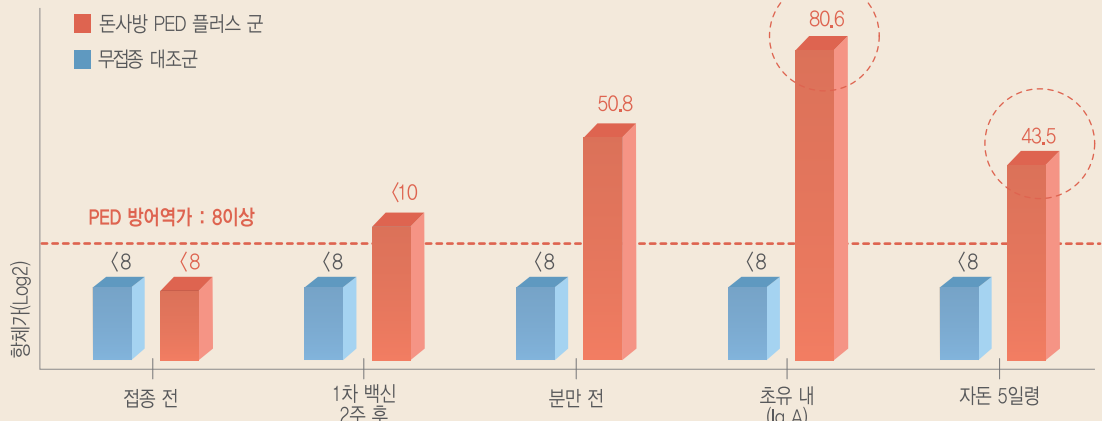


국내 변이형
NEW PED
고역가 백신



PED 플러스는 높은 항체가를 유도합니다!

백신 접종후 모유,포유자돈 항체가 변화

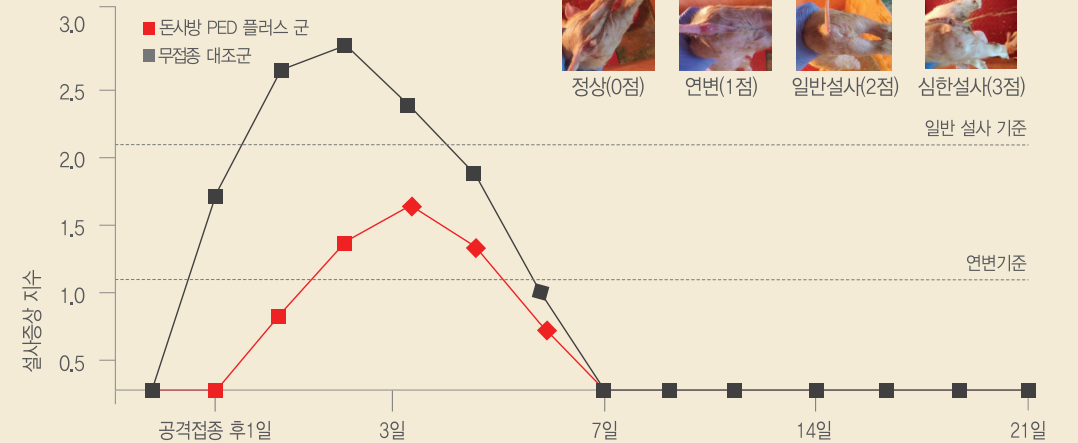


돈사방 PED 플러스는 초유내 충분한 항체(방어역가의 2^72배)를 형성하여, 포유자돈에(방어역가의 2^35배) 전달합니다.



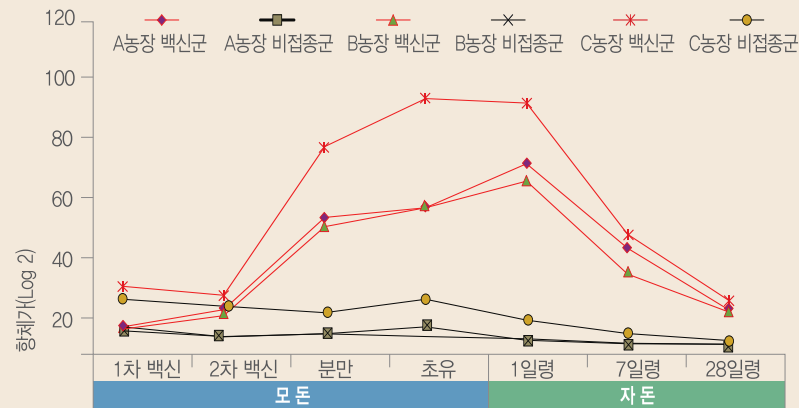
PED 플러스는 포유자돈을 살립니다!

포유자돈 공격 접종 후, 설사증상 비교



PED 플러스 접종모돈의 포유자돈은 대조군에 비해 설사증상이 약 50% 감소했습니다.

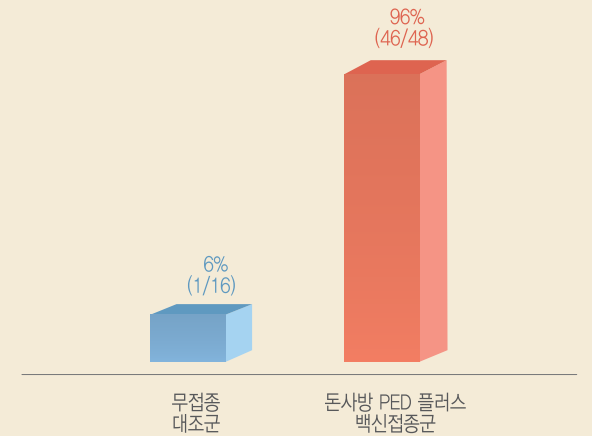
야외농장 백신 접종후 중화항체가 변화



야외시험에서도 방어항체가보다 높은 항체가 형성 (초유 평균 2^60배 이상, 포유자돈 평균 2^10배 이상)을 확인하였습니다.



포유자돈 공격 접종 후, 생존율 비교

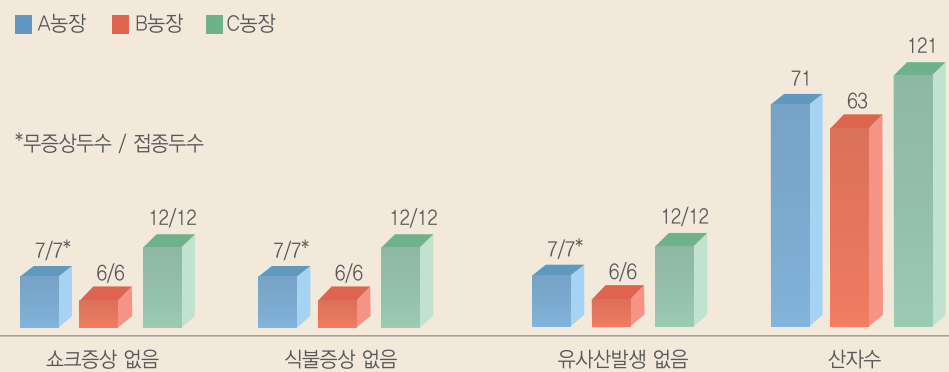


돈사방 PED 플러스 접종모돈의 포유자돈은 대조군에 비해 생존율이 약 90% 증가했습니다.



PED 플러스는 안전합니다!

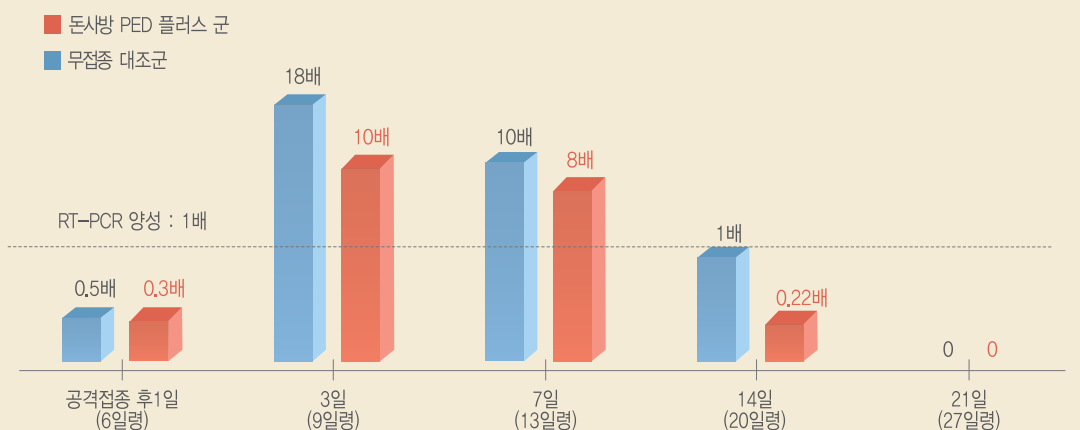
임신모돈 백신 후유증 시험결과



임신모돈에 2배 접종 후, 백신후유증이 거의 보이지 않았습니다.

*부작용: 식불, 쇼크, 폐사, 유사산 및 산자수 변화

공격접종 후, PED 바이러스 배출정도 비교



PED 플러스 접종모돈의 포유자돈은 공격접종 후, PED바이러스 배출이 평균 약 37% 감소하였습니다.